

# VENDESI



## Bicicletta 200 €

Bici comperata nel 2011 e usata poco. Confortevole e facile da usare.

Se interessati contattatemi dal lunedì al venerdì dalle 20.00 alle 21.00

**Bicicletta**  
**Pinco Pallino**  
3333333333

**Bicicletta**  
**Pinco Pallino**  
3333333333

**Bicicletta**  
**Pinco Pallino**  
3333333333

**Bicicletta**  
**Pinco Pallino**  
3333333333

**Bicicletta**  
**Pinco Pallino**  
3333333333

**Bicicletta**  
**Pinco Pallino**  
3333333333

**Bicicletta**  
**Pinco Pallino**  
3333333333

**Bicicletta**  
**Pinco Pallino**  
3333333333

**Bicicletta**  
**Pinco Pallino**  
3333333333

**Bicicletta**  
**Pinco Pallino**  
3333333333

# Volantino Bicicletta

Lo scopo dell'esercizio è realizzare un volantino dedicato alla vendita di una bicicletta da affiggere ad una bacheca annunci.

## Punti richiesti

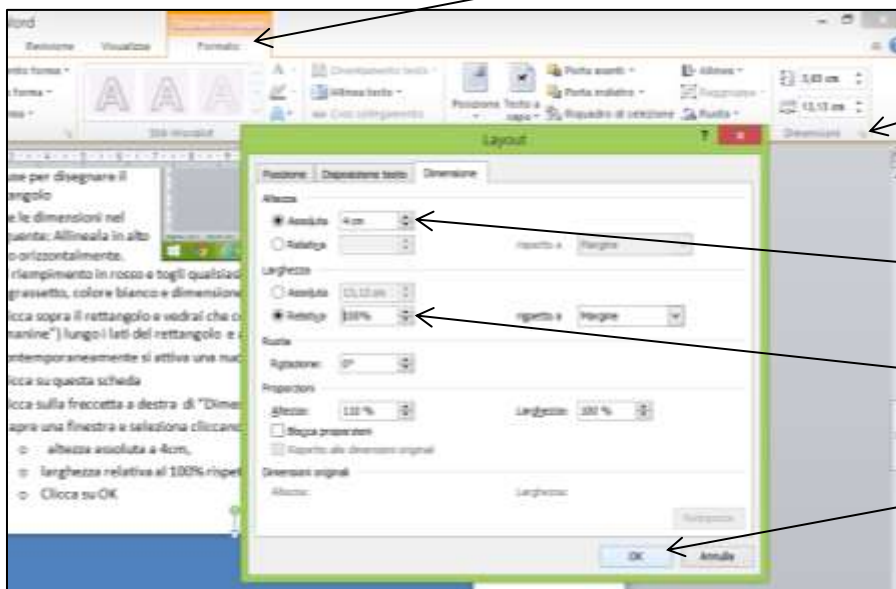
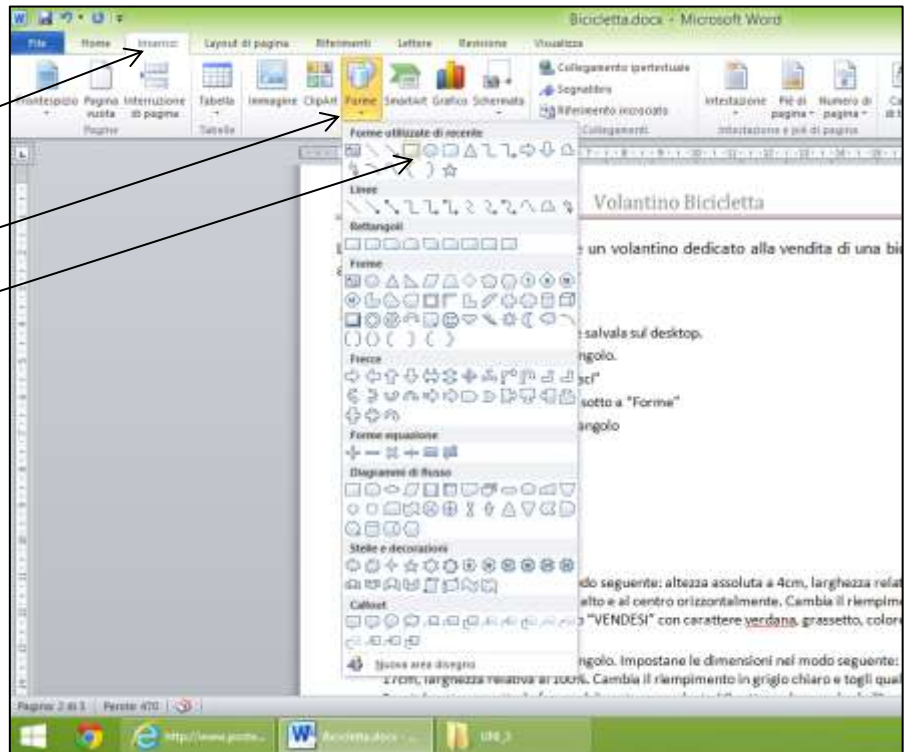
1. Prepara la foto della bicicletta e salvala sul desktop.

2. Inserisci una forma di tipo rettangolo.

- Clicca sulla scheda "Inserisci"
- Clicca sulla freccetta nera sotto a "Forme"
- Clicca sulla forma del rettangolo
- Come puoi notare il cursore del mouse ha la forma di una croce
- Clicca sul foglio, trascina il mouse per disegnare il rettangolo

3. Impostane le dimensioni nel modo seguente:

- Clicca sopra il rettangolo e vedrai che compaiono dei quadratini bianchi ( chiamati anche "manine") lungo i lati del rettangolo e ai vertici
- Contemporaneamente si attiva una nuova scheda chiamata "Strumenti disegno . Formato"
- Clicca su questa scheda

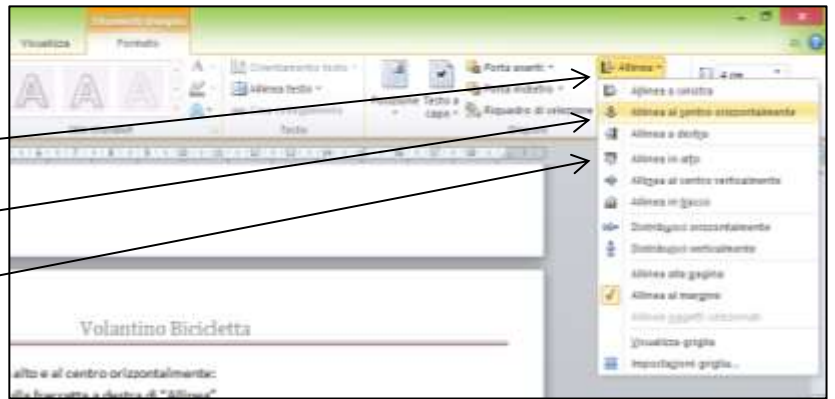


- Clicca sulla freccetta a destra di "Dimensioni"
- Si apre una finestra e seleziona cliccandoci sopra, queste opzioni:
  - altezza assoluta a 4cm,
  - larghezza relativa al 100% rispetto al margine.
  - Clicca su OK

# Volantino Bicicletta

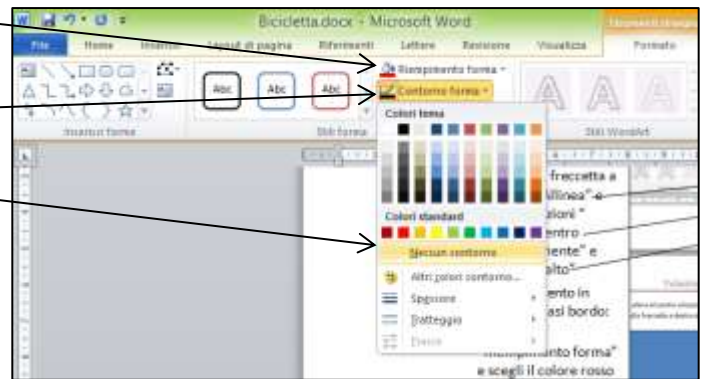
- Ora allineala in alto e al centro orizzontalmente:

- Clicca sulla freccetta a destra di "Allinea" e scegli le opzioni "allinea al centro orizzontalmente" e "allinea in alto"



- Cambia il riempimento in rosso e toglì qualsiasi bordo:

- Clicca su "Riempimento forma" e scegli il colore rosso
- Clicca su "contorno forma" e scegli, tra le varie opzioni, "nessun riempimento"



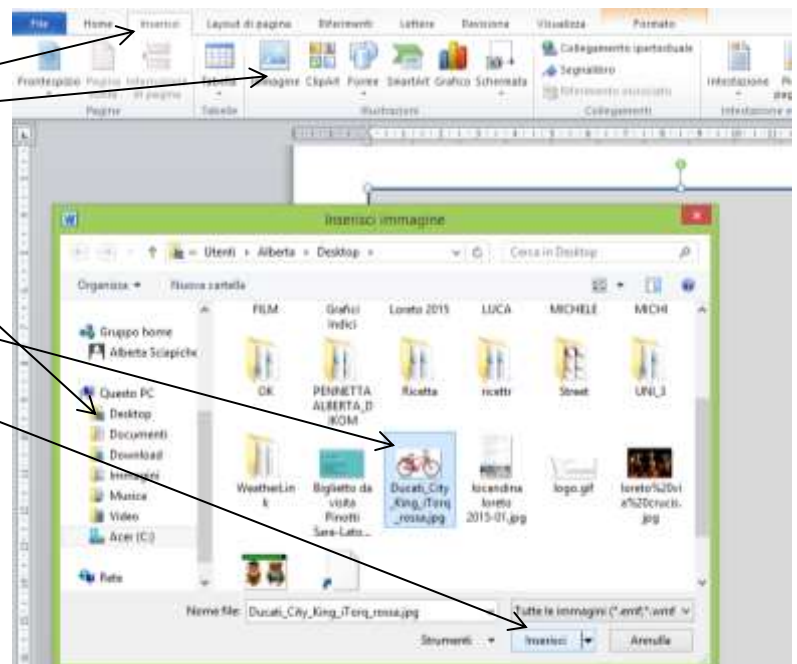
- Aggiungi il testo "VENDESI" con carattere verdana, grassetto, colore bianco e dimensione 72pt

- Clicca dentro la forma, scrivi la parola e formattala secondo le istruzioni (ricordati che per formattare il testo devi stare sulla scheda "Home"!!!)

4. Inserisci una forma di tipo rettangolo. Impostane le dimensioni nel modo seguente: altezza assoluta a 17cm, larghezza relativa al 100%. Cambia il riempimento in grigio chiaro e toglì qualsiasi bordo. Spostala appena sotto la forma del punto precedente ( il rettangolo rosso) ed allineala al centro orizzontalmente. ( per fare questo segui le istruzioni del punto precedente)

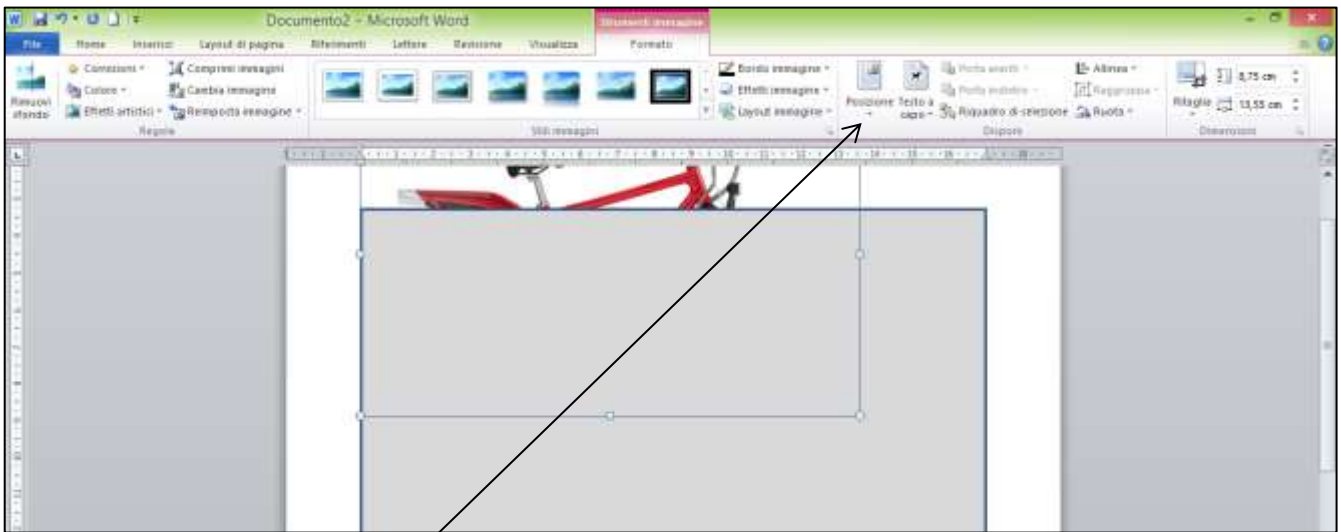
5. Inserisci l'immagine della bicicletta:

- Clicca sulla scheda "Inserisci"
- Clicca su "Immagine"
- Clicca su "Desktop" o sulla cartella dove hai salvato l'immagine
- Clicca sull'immagine
- Clicca su "Inserisci"



# Volantino Bicicletta

- Avrai una schermata simile all'immagine riportata sotto



6. Clicca sull'opzione "Posizione" e scegli questa

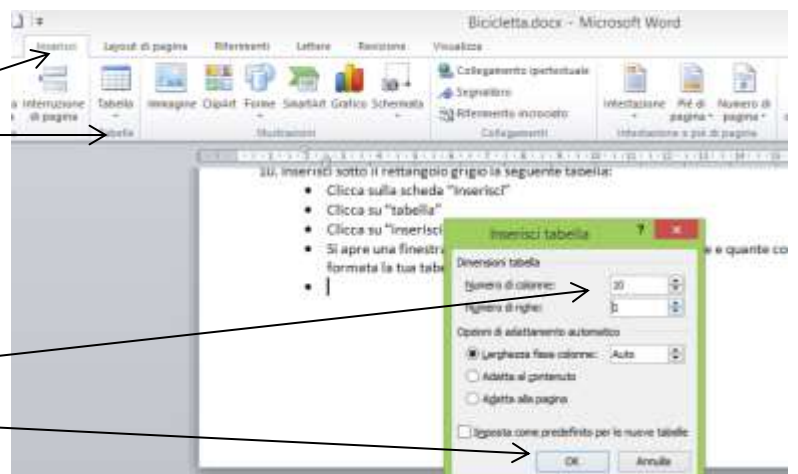
7. Ora clicca sopra l'immagine e posizionala dentro la forma grigia ed ingrandiscila o rimpicciolisca a piacere andando con il mouse sulla "manina" dello spigolo in basso a destra e quando il mouse diventa una doppia freccia bianca, clicca e trascina in diagonale. Aggiungi un'ombreggiatura o un effetto a tuo piacimento. Applica una cornice a piacere.



8. Clicca ora dentro il rettangolo grigio e cliccando più volte il tasto "Invio" vai sotto l'immagine e digita il testo "Bicicletta 200€". Allinealo al centro orizzontalmente e formatta il testo con carattere Comic Sans MS, dimensione 48pt, corsivo e colore rosso.
9. Inserisci sotto il testo: " Bici comperata nel 2011 e usata poco. Confortevole e facile da usare. Se interessati contattatemi dal lunedì al venerdì dalle 20.00 alle 21.00". Formattalo con carattere verdana, dimensione 14pt e colore nero.

10. Inserisci sotto il rettangolo grigio la seguente tabella:

- Clicca sulla scheda "Inserisci"
- Clicca su "tabella"
- Clicca su "inserisci tabella"
- Si apre una finestra nella quale puoi scegliere da quante righe e quante colonne deve essere formata la tua tabella. Per noi va bene: 1 riga e 10 colonne
- Clicca su OK



# Volantino Bicletta

11. Clicca dentro la prima cella della tabella e scrivi il testo riportato sotto ( magari metti il tuo nome e cognome!!!)

<b>Bicletta</b> <b>Pinco Pallino</b> 3333333333	<b>Bicletta</b> <b>Pinco Pallino</b> 3333333333	<b>Bicletta</b> <b>Pinco Pallino</b> 3333333333	<b>Bicletta</b> <b>Pinco Pallino</b> 3333333333	<b>Bicletta</b> <b>Pinco Pallino</b> 3333333333	<b>Bicletta</b> <b>Pinco Pallino</b> 3333333333	<b>Bicletta</b> <b>Pinco Pallino</b> 3333333333	<b>Bicletta</b> <b>Pinco Pallino</b> 3333333333	<b>Bicletta</b> <b>Pinco Pallino</b> 3333333333	<b>Bicletta</b> <b>Pinco Pallino</b> 3333333333
---	---	---	---	---	---	---	---	---	---

12. Copia il contenuto della prima cella e incollalo nelle altre 9 celle.

13. Formatta il testo con carattere verdana dimensione 10pt e colore rosso oppure grigio.

14. Seleziona tutta la tabella cliccandoci dentro: in alto a sinistra comparirà un quadratino con dentro due piccolissime frecce celesti messe a croce. Cliccate sopra questo quadratino e sarà evidenziata tutta la tabella

15. Contemporaneamente si saranno aggiunte due nuove schede "Strumento tabelle"

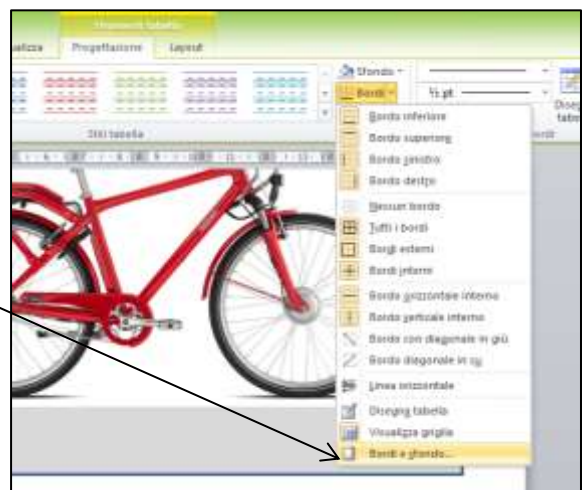
16. Cliccate sulla scheda "Layout" e quindi su "orientamento testo" e il testo si orienterà verticalmente



17. Se non sarà completamente visibile andate con il mouse sopra il bordo inferiore: non appena il mouse diventerà un segmento con una freccetta sopra e una sotto, clicca e trascina verso il basso. La tabella si allungherà e il testo sarà completamente visibile

18. Metti tutti i bordi tratteggiati:

- Seleziona tutta la tabella per attivare la scheda "Strumenti tabella"
- Clicca sulla scheda "Progettazione"
- Clicca sulla freccetta a destra di "Bordi"
- Clicca sull'opzione "Bordi e sfondo"



# Volantino Bicicletta

- Si aprirà un'altra finestra
- Clicca sul tipo "tratteggiato"
- Clicca su OK



## 19. Salva il file in formato PDF.

- File
- Salva con nome scrivi "Volantino"
- Clicca sulla freccetta a destra e scegli l'opzione PDF

